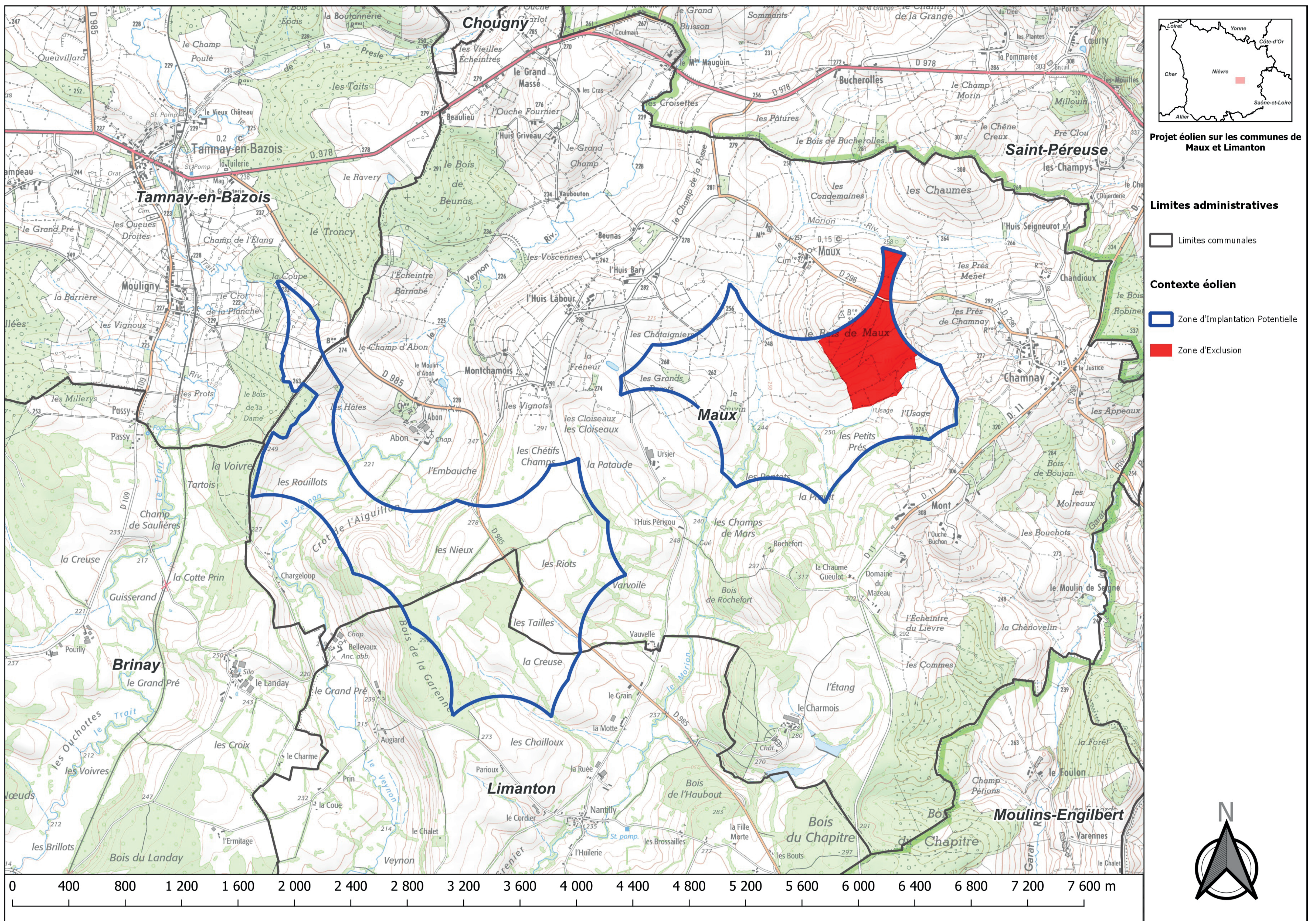


Le projet éolien envisagé à Maux



EN QUELQUES CHIFFRES

4 à 6

Éoliennes

Entre 4
et 6 MW

Puissance unitaire
d'une éolienne

Jusqu'à
72 000
MWh /an

de production envisagée

soit l'équivalent de la consommation de
14 800 foyers

De 200 à
240 m

Hauteur hors-tout envisagée

(en bout de pale verticale)

UNE DÉMARCHE DE CONCERTATION INITIÉE EN AMONT DU PROJET ET MENÉE RÉGULIÈREMENT



TEMPS D'ÉCHANGES PUBLICS AVEC LES HABITANTS :

- Porte-à-porte dans la commune de Maux : **6 et 7 mars 2023**
- Permanence d'information au lieu-dit Chamnay : **14 mars 2023**
- Forums publics en mairie de Maux : **6 et 15 février 2024**



RÉPONSES INDIVIDUELLES À CHAQUE SOLlicitation DES HABITANTS PAR MAIL

Vous avez des questions ? Posez-les à l'adresse suivante :
contact@solveo-energies.com



MISE EN PLACE D'UN SITE INTERNET D'INFORMATION :

Rendez-vous sur : <https://projet-eolien-maux.solveo-energies.com/>



DOCUMENTS DE CONCERTATION DISPONIBLES :

- En **Mairie** (dossier de présentation du projet, bilan)
- Distribués par **courrier** (lettres d'information)



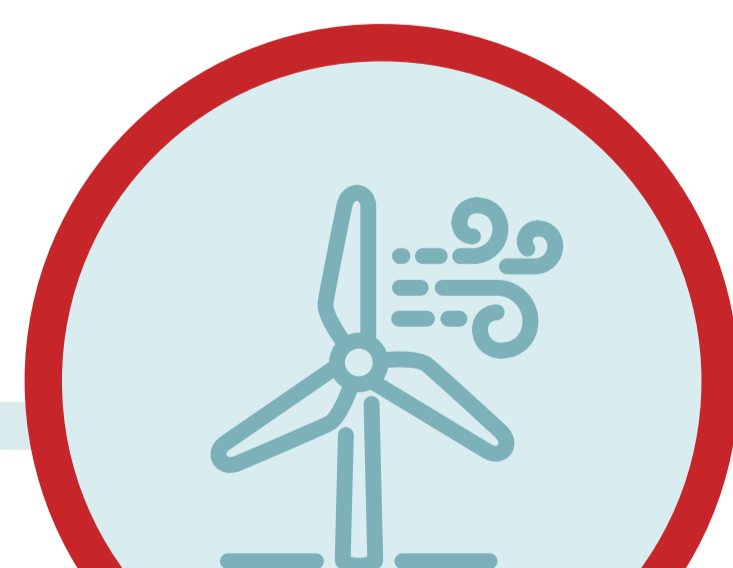
DES ACTEURS DU TERRITOIRE SOLLICITÉS :

- L'ensemble des communes limitrophes
- La communauté de communes Bazois Loire Morvan
- Le conseil départemental
- Le SIEEN
- Le Parc Naturel Régional du Morvan

CALENDRIER TYPE



Études de
faisabilité
(6 à 12 mois)



Conception du projet
(18 à 30 mois)

Nous en sommes ici



Procédure
d'autorisation
(24 à 42 mois)



Construction
(30 à 60 mois)



Mise en
exploitation